

KADECO®



TENDE PLISSÉ



■ 32075 ■ 22274

Plissé KADECO

La funzionalità si fonde con il design

La nuova ed emozionante collezione KADECO si distingue per la sua capacità di migliorare la qualità della vita negli ambienti e lo stato d'animo delle persone. Una selezione unica, composta da tessuti con motivi di tendenza e colori sobri ed eleganti, in grado di offrire una soluzione su misura per ogni vostra esigenza.

Scoprite la vasta gamma di colori e motivi, i tessuti esclusivi appositamente progettati per adattarsi perfettamente al tuo vostro stile personale.

Perseguendo l'obiettivo di creare un ambiente rilassante, il nostro team di designer ha sviluppato combinazioni di colori che creano un senso di comfort ed intimità in ogni stanza. Con lo stesso spirito siamo particolarmente orgogliosi di presentarvi la nuova collezione.

Le tende plissé KADECO sono in grado di offrirvi una soluzione ottimale sia dal punto di vista della protezione solare, che come schermatura per la vostra privacy, così come elegante elemento di design per i vostri ambienti oppure come valida protezione dal calore.

Le nostre tende plissé sapranno sorprendervi per l'estetica raffinata, unita alla grande qualità di un prodotto realizzato su misura „Made in Germany“.



Tendenze nei colori

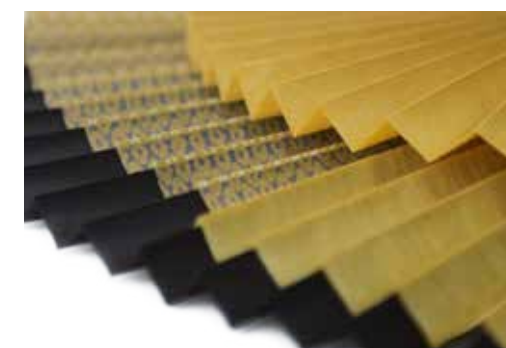
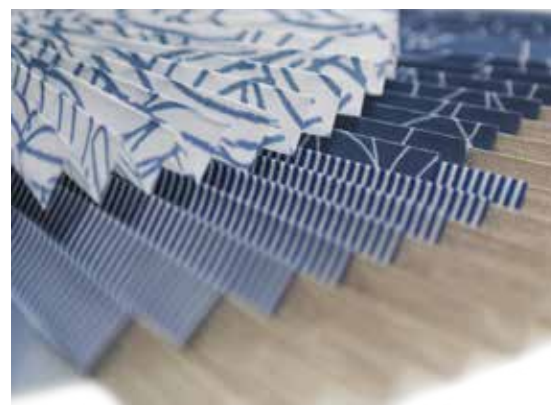
Le delicate sfumature di colore caratterizzano la collezione tessile

I nuovi colori creano un effetto rilassante nella zona giorno, garantendovi una vera e propria oasi di tranquillità, fuori dalla vita frenetica di tutti i giorni. Le tonalità tenui, oltre ad enfatizzare queste sensazioni, hanno anche l'effetto di allargare visivamente gli ambienti.

Nella nostra nuova collezione abbiamo creato diversi abbinamenti nei toni di colore, che interpretano perfettamente le nuove tendenze abitative, mantenendo al contempo un'elevato standard qualitativo.

Ispirati dalla natura

Abbiamo reinterpretato la nostra combinazione di colori elegante e classica, trasformandola in un'elegante collezione di tendenza: i toni blu fumo e grigio marrone della nuova collezione trasmettono distensione e relax. I nuovi motivi e le strutture tessili sono ispirate alla natura e ricordano flutti delicati, rocce ruvide e boschi nodosi. Grazie alle sfumature particolarmente tenui, i nuovi toni del blu appaiono particolarmente sobri ed eleganti, abbinandosi perfettamente ai toni del legno naturale nelle sue più attuali declinazioni di tendenza.



Look di classe: l'ottone abbraccia il nero

Aspetto particolarmente prezioso e lussuoso per le nostre plissé nelle calde tonalità dell'ottone abbinata al nero intenso. Questo contrasto di classe aggiunge accenti di elegante preziosità nell'ambiente. Il risultato della combinazione di colori ottone-nero è un omaggio allo stile Art Deco che va dagli anni '20 agli anni '40. Il nero si abbina perfettamente con colori preziosi e sfumature naturali e si fonde molto bene con uno stile abitativo dove prevalgono il legno lucido ed il cemento lucido, con l'aggiunta di elementi in vetro.

Toni pastello per una rilassante leggerezza

I toni pastello sfumati danno ad ogni stanza un tocco rilassante. Per creare ad esempio una fresca e delicata sfumatura verde menta, oppure un tocco di rosa antico tenue abbinato al bianco, con l'obiettivo di dare un tocco di colore particolarmente discreto ed accogliente in un arredamento moderno. Nell'armoniosa combinazione con calde e delicate sfumature di grigio, questi colori trasmettono un carattere particolarmente sensuale e si stanno affermando come protagonisti importanti in questo stile di arredo. I colori tenui si armonizzano in modo discreto con uno stile naturale, creando un ambiente rilassante e contribuendo a valorizzare tutto ciò che lo compone.



La collezione tessile

Le plissé si ripresentano in chiave completamente rinnovata, pronte a stupirvi con una vasta gamma di motivi e colori. Sia che abbiate bisogno di proteggervi dal sole, o che abbiate la necessità di abbassare la temperatura nella vostra casa, oppure che vogliate semplicemente dare ai vostri ambienti uno stile unico e personale, le tende plissé KADECO offrono una vasta scelta di combinazioni di colori, motivi e materiali.

Caratteristiche dei tessuti

Uno dei processi produttivi più tradizionali per i tessuti consente oggi di realizzare prodotti unici, particolarmente adatti ad ottenere combinazioni di colori di tendenza e motivi grafici. Attraverso una moderna interpretazione di questa tecnologia tradizionale è stato possibile conferire alle trame di tessitura nuovi risultati estetici, particolarmente stimolanti per le nuove tendenze nell'interior design. Sia che si tratti di fil coupé, jacquard o devoré, questi tipi di legature caratterizzano l'unicità della nostra collezione, grazie a nuove ed interessanti strutture tessili che ne esaltano le caratteristiche.



Le nostre cartelle tematiche divise per tipologia di tessuto consentono di avere una rapida panoramica adatta ad offrire una consulenza mirata su progetti con particolari esigenze. In questi casi spesso diventa predominante l'individuazione del tessuto con le caratteristiche più adatte, avendo poi a disposizione immediata la relativa gamma colori.

LightControl



I tessuti **LightControl** vengono proposti in più di 50 varianti, tutti „difficilmente infiammabili“, caratteristica che li rende particolarmente adatti per il settore commerciale.

LivingColours



I tessuti **LivingColours** offrono un'ampia scelta di colori, dal bianco delicato fino al rosso vivo ed ai colori scuri, proposti anche in versione oscurante.



PureLine



Grazie a strutture dalla mano particolarmente tessile, abbiamo creato la gamma di tessuti **PureLine**, che si integra perfettamente negli ambienti più raffinati, proposte in sobrie e delicate tonalità di grigio bianco e beige.

YoungTrends



Particolarmente adatti a clienti che privilegiano gli ambienti di tendenza, oltre che per stanze per ragazzi e bambini, i tessuti della gamma **YoungTrends** offrono motivi dal design esclusivo, rivolto ai giovani alla moda e che sprigionano un tocco di affascinante freschezza.

Panoramica sui modelli

I sistemi tecnici

La collezione di tende plissé KADECO offre cinque sistemi di base in grado di fornire una soluzione su misura per qualsiasi esigenza.



Impianti guidati

ClassicLine VS1, VS2, VS3, VS3D
SlimLine VS1, VS2,



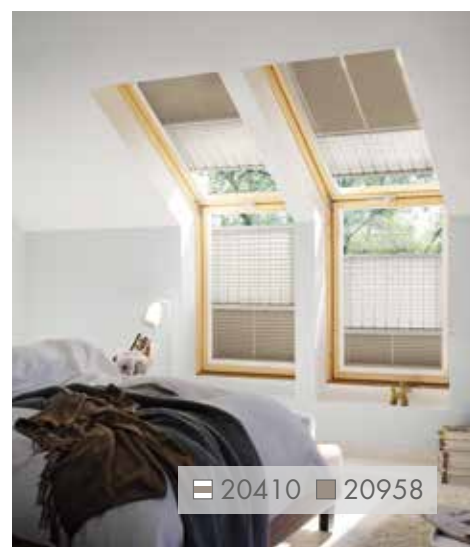
Impianti liberi

Plissé con comando a corda F1,
Plissé con comando a catenella FK,
Plissé motorizzate FE



Forme speciali

Impianti guidati VS4-10
Impianti liberi F inclinate 1-4



Finestre per tetti

Plissé per finestre per tetti DF10, DF20,
DF30, DFE10, DFE20, DFE30,
BDF10, BDF20, BDFE10, BDFE20



Impianti a plafond

Impianti a plafond PL11-42, PLK, PLE



Opzioni di montaggio con viti per plissé guidate

Le tende plissé KADECO si caratterizzano per il montaggio particolarmente flessibile: in nicchia sul ferma vetro, frontale sul telaio con viti, oppure agganciata al telaio della finestra, i vari sistemi di fissaggio mettono a vostra disposizione il sistema di installazione più adatto per ogni situazione.

Montaggio in nicchia sul ferma vetro



ClassicLine VS2
con piedino



SlimLine VS2
con piedino



ClassicLine VS1
con clip



SlimLine VS1
con clip



ClassicLine VS2
con piastrina distanziatrice



SlimLine VS2
con piastrina distanziatrice

Movimentazione semplice, elevata facilità d'uso ed eccellente funzionalità, ecco cosa rappresentano le tende plissé KADECO. L'ampia gamma di forme speciali e varianti di funzionamento assicurano una perfetta visibilità e protezione solare, non solo per le situazioni con finestre regolari. Adatte per i Wintergarden, per le finestre anta-ribalta, per finestre per tetti oppure a plafond, le diverse varianti sono in grado di offrire la soluzione ideale anche in zone difficili da raggiungere.

Qualità della tecnica

I componenti in alluminio e plastica di alta qualità garantiscono una lunga durata delle nostre plissé. I profili in alluminio sono disponibili nelle finiture alluminio anodizzato argento (E6/EV1) o verniciati a polvere in diversi colori. Tutti i fili dei sistemi sono realizzati in filati resistenti alla rottura ed in tono con i colori dei tessuti. I tessuti sono trattati con una finitura speciale prima della piegatura, al fine di renderli più resistenti allo sporco. Inoltre, il taglio ad ultrasuoni o termico sigilla i tessuti lateralmente.

Montaggio frontale sul telaio della finestra



ClassicLine VS2
con supporto a parete



SlimLine VS2
con supporto a parete



ClassicLine VS1
con supporto a parete



SlimLine VS1
con supporto a parete

Opzioni di montaggio per plissé guidate, senza forare il serramento

Montaggio in nicchia con kit adesivo



ClassicLine VS2
con profilo adesivo



SlimLine VS2
con profilo adesivo

Montaggio sul telaio della finestra, impianto in nicchia in sospensione



ClassicLine VS2
con supporto a molla



SlimLine VS2
con supporto sul telaio

Montaggio sul telaio della finestra con supporto speciale, impianto davanti al telaio in sospensione



ClassicLine VS2
con supporto speciale



SlimLine VS2
con supporto speciale



ClassicLine VS1
con supporto speciale



SlimLine VS1
con supporto speciale

Montaggio sul telaio della finestra, impianto montato davanti alla finestra



SlimLine VS2
con supporto speciale sul telaio

Montaggio facile senza fori e viti

La tecnologia adesiva è utilizzata oggi in molti settori dell'industria moderna, come quello automobilistico o dell'abbigliamento, dove trova numerose applicazioni. Il nuovo kit di adesivo KADECO permette una semplice installazione delle plissé e dei sistemi a pacchetto direttamente sul vetro della finestra. In particolare, quando si vuole evitare di forare il telaio, o non è possibile farlo, il nuovo sistema adesivo è la soluzione giusta, grazie ai due profili laterali in alluminio tagliati su misura e pronti per l'installazione.

Un adesivo speciale, altamente resistente ai raggi UV ed alle elevate temperature, garantisce una tenuta permanente della tenda. Una volta pulita la superficie di montaggio ed incollati i profili, la veneziana può essere installata senza ulteriori tempi di attesa. Il kit adesivo può naturalmente venire rimosso, senza lasciare residui.



Il kit adesivo offre svariati vantaggi:

- Nessun danno agli elementi della finestra
- Installazione molto semplice e discreta
- Montaggio anche su ferma-vetri di dimensioni ridotte
- Riduzione delle infiltrazioni di luce laterale
- Mantenimento della distanza minima dal vetro
- L'adesivo può essere rimosso senza lasciare residui



Tipi di movimentazione e finiture

Movimentazione per plissé guidate

La movimentazione delle tende plissé guidate avviene mediante una maniglietta in plastica, oppure in metallo.

Il design elegante della maniglietta di movimentazione ed i profili in alluminio di alta qualità danno un tocco di preziosità a queste tende. I profili del modello ClassicLine possono essere verniciati a polvere, nei colori bianco o nero, oppure in alluminio anodizzato.



Maniglietta
- Plastica (standard)
- Metallo (opzionale)



Maniglietta di design
In metallo per i modelli ClassicLine VS1, VS2, DF10, DF20

Bloccaggio magnetico

Specialmente con finestre di dimensioni maggiori, era necessario un bloccaggio più sicuro tra i profili di scorrimento ed il ferma vetro della finestra. L'obiettivo principale del nuovo sistema di bloccaggio era quello di ottenere la massima aderenza, evitando la formazione di fessure di luce. Attraverso l'utilizzo di elementi magnetici nei piedini di bloccaggio e nei tappi del profilo di scorrimento, KADECO ha raggiunto un risultato ottimale anche sotto questo importante punto di vista.



Piedino con bloccaggio magnetico
Disponibile per i modelli VS1, VS2, DF10, DF20

Tipi di comando per impianti liberi

Mentre negli impianti guidati la tenda si aziona mediante lo spostamento manuale dei profili di scorrimento, gli impianti liberi si movimentano tramite un comando a corda oppure a catenella.



ClassicLine
Comando a corda



ClassicLine
Comando a catenella

Colore dei profili

Profili

I profili di scorrimento e dei componenti dei vari modelli, sono disponibili in diverse varianti di colore.

Parti in plastica

Manigliette, piedini dei tiranti e tappi dei profili vengono forniti in tono con i colori dei profili. In questo modo le tende plissé KADECO si integreranno perfettamente nei vostri ambienti.

Potrete trovare ulteriori informazioni consultando il listino prezzi.



Profili

	Bianco (RAL 9016)
	Anodizzato argento (E6/EV1)
	Anodizzato ottone
	Antracite
	Nero-marrone

Parti in plastica

	Bianco
	Grigio
	Nero
	Nero
	Nero





21307

Impianti guidati – forme regolari

Le tende plissé guidate sono molto pratiche e si movimentano tramite una elegante maniglietta fissata al profilo di scorrimento. Esse vengono normalmente montate all'interno del fermavetro, oppure davanti alla finestra. Un sistema di tensione permette lo scorrimento ed il posizionamento della tenda in qualsiasi posizione.

ClassicLine

Le tende plissé ClassicLine sono disponibili, oltre che per le finestre di forma regolare, anche per forme speciali, come le finestre triangolari ed a trapezio. Per questo motivo rappresentano la soluzione ideale negli ambienti con finestre di dimensioni e forme diverse.

VS1, VS2 ClassicLine

Il profilo di scorrimento stondato viene fissato stabilmente su pratiche clips e su di esso viene assicurata la prima piega del tessuto. Tiranti in metallo garantiscono una perfetta tensione dei fili guida, per una movimentazione leggera e scorrevole. L'impacchettamento del tessuto può avvenire in un'unica direzione (VS1) oppure nelle due direzioni di movimentazione (VS2). La forma dei profili leggermente stondata è stata pensata per facilitare al massimo le operazioni di pulizia. Per entrambi i modelli sono disponibili manigliette di design in metallo e magneti per il bloccaggio dei profili (opzionali).

VS3, VS3D ClassicLine – Giorno e notte

Con l'aiuto di ulteriori profili di scorrimento, è possibile realizzare una tenda plissé con due diversi tessuti, uniti tra loro sullo stesso impianto rinforzato. Con questo pratico sistema è possibile abbinare sulla stessa tenda un tessuto filtrante decorativo, ad un tessuto oscurante. L'impacchettamento della tenda può avvenire tutto verso la parte alta, oppure in entrambe le direzioni.



42077



■ 32847 ■ 22518

SlimLine

VS1, VS2 SlimLine

Il profilo di scorrimento squadrato è completamente chiuso ed i piedini di fissaggio entrano e si bloccano all'interno dei profili tramite clips a molla. Le parti in plastica di alta qualità ed i nuovi accessori a molla garantiscono alta resistenza e scorrevolezza. L'impacchettamento del tessuto può avvenire in un'unica direzione (VS1) oppure nelle due direzioni di movimentazione (VS2).

Impianti liberi - forme regolari

Le tende plissé libere, grazie al comando a corda, vengono spesso utilizzate su finestre particolarmente alte. La lunghezza del comando può essere realizzata secondo le vostre esigenze. Vi invitiamo a tale scopo a prendere visione delle specifiche previste dalla norma DIN EN 13120.

F1, FE

Questi modelli sono posizionabili a qualsiasi altezza. Il comando a corda del modello F1 è dotato di un sistema di blocco girevole. Il sistema motorizzato (tipo FE) permette diverse opzioni di comando, garantendo al contempo una grande semplicità di utilizzo.



Impianti motorizzati

FE, PLE

Le tende plissé KADECO motorizzate garantiscono sicurezza e comfort ai massimi livelli. Grazie al motore a 24 V è possibile aprire e chiudere le tende plissé con la semplice pressione di un tasto. Potrete scegliere tra la movimentazione tramite telecomando a distanza, oppure tramite interruttore a parete. Disponibili anche con programmazione a tempo oppure con sensore crepuscolare. Impianti come questi sono in grado di gestire le tende anche in vostra assenza, contribuendo al risparmio energetico attivo nei vostri ambienti.



Impianti liberi - forme regolari

Impianti a catenella FK

Comfort e funzionamento manuale per situazioni speciali. In caso di installazioni delle tende plissé in posizioni non facilmente accessibili, il comando a catenella del modello FK offre la soluzione perfetta per gli impianti liberi. Il comando può essere posizionato a scelta a sinistra o a destra davanti al tessuto, in modo tale da avere il tessuto a filo con la finestra.

KADECO garantisce una movimentazione fluida e leggera delle plissé fino ad un'altezza dell'impianto di 260 cm. La catenella a sfere con diametro di 4,5 mm, è molto pratica da impugnare e scorre in modo continuo. La catenella è inoltre disponibile nei colori bianco, argento, nero e antracite e l'impianto può essere fornito con fermo di sicurezza opzionale.

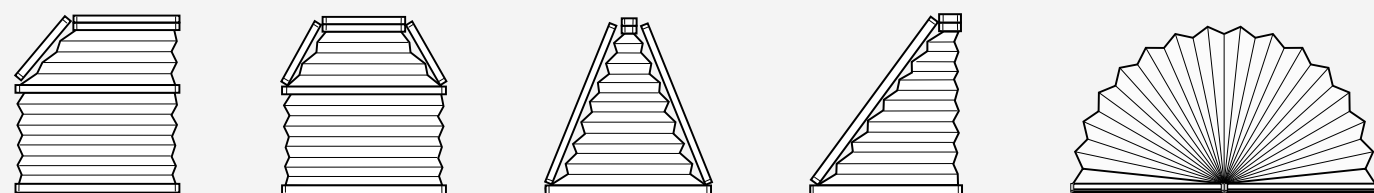


Forme speciali – Impianti guidati

Le tende plissé guidate con forme speciali vanno dal trapezio alle forme esagonali, adattandosi a finestre di qualsiasi forma. I profili guida rivestiti in stoffa nella parte interna garantiscono un aspetto estremamente elegante a queste tende.

VS4-10

Per questi tipi di impianto vengono previsti speciali sistemi di fissaggio e profili di scorrimento, in base alle dimensioni ed al grado di inclinazione della finestra. Tiranti particolari sostengono il tessuto nella parte inclinata. Il tessuto può impacchettarsi solo nella parte di forma regolare dell'impianto e la movimentazione avviene tramite una elegante maniglietta.



Esempi di forme speciali

Forme speciali – Impianti liberi



Le tende plissé inclinate vengono spesso utilizzate nei sottotetti spioventi. Grazie ad uno speciale sistema di scorrimento, questo modello può essere aperto anche nella parte inclinata, permettendo così di avere la finestra completamente libera.

F inclinata 1-4

Grazie allo speciale comando a corda snodabile è possibile movimentare gli impianti inclinati da qualsiasi angolazione. A seconda del modello, è possibile realizzare impianti inclinati con pendenza da 5-60°.

Tende plissé per finestre per tetti

**DF10, DF20, DF30, DFE10, DFE20, DFE30,
BDF10, BDF20, BDFE10, BDFE20**

Le tende plissé KADECO per finestre per tetti possono essere montate su tutti i modelli di finestre per tetti. I modelli DF10-30 e DFE10-30 sono esteticamente simili ai modelli ClassicLine, mentre i modelli BDF10/BDF20 e BDFE10/BDFE20 sono simili ai modelli SlimLine. Il tessuto viene sostenuto lateralmente da fili guida oppure da guide laterali in alluminio per le versioni Elegance.

La versione Elegance con guide laterali garantisce un facile montaggio ed una pratica movimentazione. Tutti i modelli possono essere movimentati mediante asta di manovra. I modelli DF20 e DF10 sono disponibili con maniglie di design in metallo e magneti di bloccaggio dei profili (opzionali).




Impianti a plafond

PL11-42, PLE, PLK

Nei wintergarden, nei lucernari, così come nelle coperture in vetro, dove le condizioni termiche sono spesso difficili, le tende plissé a plafond garantiscono un clima confortevole. La movimentazione può avvenire tramite asta di manovra, argano (anche elettrico), oppure con motorizzazione. I tiranti in carbonio garantiscono un perfetto scorrimento della tenda con ogni temperatura, fino ad una lunghezza dell'impianto di 4 metri.



Caratteristiche dei tessuti

Composizione dei tessuti			
CV/VI	Viscosa	PA	Poliammide
PES	Poliestere	LI	Lino
CO	Cotone	Trevira CS	Trevira CS 



■ 32068 ■ 42269 ■ 30758

Simboli e descrizione

Le tende plissé e le caratteristiche del tessuto possono influenzare in maniera importante la regolazione della luce. A tale scopo vanno presi in considerazione i valori di trasmissione della luce e della tecnica solare che vengono assegnati in percentuale su ogni tessuto.

Nella fisica delle radiazioni si distingue la luce dall'energia. Anche i valori fisici vengono pertanto definiti in modo diverso.

Valori illuminotecnici

Con il termine „luce“ si definisce in fisica lo spettro visibile della radiazione elettromagnetica compreso tra 380 e 780 nm. I valori qui di seguito riportati, relativi a riflessione, trasmissione e assorbimento, danno come somma sempre 100 %.



Grado di riflessione (visiva)

Il grado di riflessione, secondo la normativa DIN EN 14501, misura la percentuale di riflessione della luce solare garantita dal tessuto.



Grado di trasmissione (visiva)

Il grado di trasmissione, secondo la normativa DIN EN 14501, misura la percentuale di trasmissione della luce solare garantita dal tessuto.



Grado di assorbimento (visivo)

Il grado di assorbimento, secondo la normativa DIN EN 14501, misura la percentuale di assorbimento della luce solare garantita dal tessuto.

Valori di tecnica solare

Per poter calcolare il valore totale della trasmissione di energia, devono essere presi in considerazione sia i dati di relativi alla luce, che quelli che misurano la quantità di irradiazione solare, che variano a seconda del tessuto.



Grado di riflessione (solare)

Il grado di riflessione, secondo la normativa DIN EN 14501, misura la percentuale di riflessione solare (spettro totale) garantita dal tessuto.



Grado di trasmissione (solare)

Il grado di trasmissione, secondo la normativa DIN EN 14501, misura la percentuale di trasmissione solare (spettro totale) garantita dal tessuto.



Grado di assorbimento (solare)

Il grado di assorbimento, secondo la normativa DIN EN 14501, misura la percentuale di assorbimento solare (spettro totale) garantita dal tessuto.

Valori di tecnica energetica

L'effetto del dispositivo di protezione solare sul sistema composto da vetrata e protezione solare interna viene definito dai due valori tecnici centrali: coefficiente di trasmissione energetica totale (g Totale) e fattore di attenuazione (valore F_c).



Coefficiente di trasmissione energetica totale

Il coefficiente di trasmissione energetica totale (g Totale), misurato secondo la norma DIN EN 13363-1 (formula semplificata), misura la quantità di energia solare può penetrare nella stanza, attraverso tutto l'insieme del sistema composto da vetrata e sistema di protezione solare. Se lo scopo è quello di risparmiare energia refrigerante in estate o di ridurre il riscaldamento della stanza, si deve minimizzare il coefficiente di trasmissione energetica totale. Il dispositivo di protezione solare deve ridurre la trasmissione totale; il coefficiente di trasmissione energetica totale deve essere quanto più piccolo possibile.



Fattore di attenuazione

Il fattore di attenuazione (F_c -Wert secondo la norma DIN EN 14501) indica di quanto il tessuto per la protezione solare riduca la fonte di energia nel sistema totale. Può essere un valore da 0 a 1 a seconda del tipo di vetro utilizzato. Il valore dovrebbe essere il più piccolo possibile, poiché in questo caso l'effetto della protezione solare è particolarmente ampio.

Caratteristiche dei tessuti



Rivestimento perlescente

I tessuti per tende a plissé con rivestimento perlescente di KADECO presentano diversi vantaggi: il rivestimento, infatti, assicura un elevato protezione dalla luce e dal calore. Consigliamo questi materiali soprattutto per applicazioni su ampie superfici in vetro e per uffici e giardini d'inverno.



Rivestimento in alluminio

I tessuti metallizzati o rivestiti di alluminio sul lato posteriore sono caratterizzati da proprietà riflettenti molto buone e sono disponibili in diversi gradi di trasparenza. Oltre a garantire protezione dall'abbagliamento e dal calore, questi tessuti mantengono una buona visione verso l'esterno.



Resistente allo sporco

Il finissaggio antimacchia conferisce ai tessuti KADECO una protezione invisibile contro lo sporco causato dalle principali attività domestiche. Consigliamo particolarmente questi materiali per l'utilizzo nella cucine e sale da pranzo.



Difficilmente infiammabile

Resistenza al fuoco del materiale, testato secondo diversi standard e diviso nelle seguenti classi:

B1 = difficilmente infiammabile a norma DIN 4102-1

M1 = difficilmente infiammabile a norma NF P 92-503-507



Solidità alla luce

La solidità alla luce dei tessuti KADECO descrive la resistenza dei tessuti all'esposizione prolungata alla luce. Più alto è il valore del tessuto, più questo è resistente all'azione della luce.



OEKO-TEX® Standard 100

Questo simbolo rappresenta una certificazione che il tessuto non contiene sostanze inquinanti ed è stato prodotto utilizzando processi ecocompatibili. La certificazione garantisce inoltre un ciclo produttivo sicuro e socialmente responsabile, con condizioni di lavoro garantite. OEKO-TEX® Standard 100 è sinonimo di un tessuto a bassa emissione e privo di sostanze chimiche nocive.



Sicurezza dei bambini a norma DIN EN 13120

La normativa europea DIN EN 13120 contiene requisiti speciali per la sicurezza dei bambini per prodotti di protezione solare. Questa norma si propone di salvaguardare i bambini a rischio di strangolamento. La lunghezza delle catenelle di comando e delle corde continue vanno ridotte al minimo. In osservanza alle prescrizioni in essa contenute, la distanza minima da terra deve essere di 150 cm.

In qualità di produttore responsabile, ovviamente prestiamo attenzione al rispetto delle specifiche normative e forniamo opzioni di comando sicure su ogni nostro modello. Quando scegliete il vostro prodotto KADECO per la protezione solare, vi preghiamo di prestare attenzione alle condizioni previste nella vostra area, al fine di eseguire una installazione confortevole ed a misura di bambino.

Ulteriori informazioni sono disponibili su www.kadeco.it, presso associazioni industriali nazionali (ViS - Associazione per la protezione solare interna) e presso le autorità preposte.



Postazioni di lavoro con videoterminale

Operatori sempre con la luce giusta

La luce trasmette positività e buonumore, che si trasforma in produttività. Tale influenza positiva avrebbe effetti ancora migliori, evitando gli effetti collaterali negativi come l'abbagliamento, i riflessi sullo schermo del computer e l'irradiazione di calore. Una buona progettazione del posto di lavoro influisce fortemente sul benessere e sulla salute dei lavoratori. Sono disponibili informazioni, linee guida e regolamenti, che stabiliscono i criteri che devono essere presi in considerazione al riguardo.

Dal 1996 al 2016 il VDU (Bildschirmarbv) stabiliva le norme pertinenti nei paesi dell'UE. Con l'emendamento alla normativa sulle postazioni di lavoro con monitor (ArbStättV) del 03.12.2016 tale normativa in Germania è divenuta giuridicamente vincolante. Tale normativa stabilisce i parametri di luce e riflesso massimi sui luoghi di lavoro, tenendo conto della sicurezza e della salute degli operatori.

Quali sono le condizioni ottimali per una postazione di lavoro con videoterminale?

- Ogni finestra deve essere provvista di un adeguato dispositivo regolabile di protezione dalla luce solare e dal riflesso
- Vanno evitati il più possibile fastidiosi riflessi sui monitor
- La visione verso l'esterno deve essere garantita il più a lungo possibile e regolabile per mezzo del dispositivo installato
- La regolazione deve essere flessibile, per adattarsi alle diverse condizioni di luce nel corso della giornata
- Il posto di lavoro deve essere sufficientemente illuminato
- I monitor devono essere posizionati con angolo di circa 90° rispetto alla finestra, al fine di ridurre il riflesso (vedi esempi su DGUV)

Per ulteriori informazioni sull'attuazione della direttiva UE potete consultare la normativa tedesca sulle assicurazioni sugli infortuni DGUV Information 215-444 (protezione solare in ufficio).

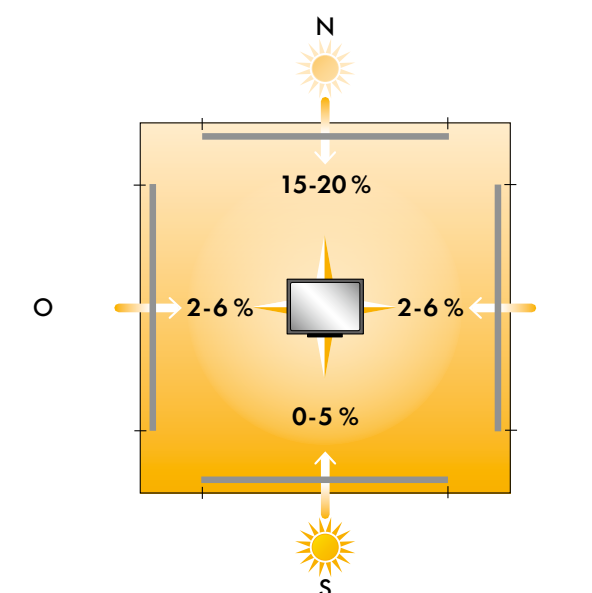
Garantire i requisiti previsti in modo semplice ed accattivante con KADECO

Affinché gli operatori possano trarre vantaggi dalla luce solare, senza subirne gli effetti negativi, le finestre delle postazioni di lavoro vanno dotate di un efficace e flessibile sistema di protezione solare. All'interno dell'ampia gamma di tessuti KADECO, troverete la soluzione per la protezione solare ed anti abbagliamento maggiormente adatta alle esigenze specifiche del vostro ambiente di lavoro.

Normative e linee guida attualmente in vigore:

- Normativa sulle postazioni di lavoro, ArbStättV, Allegato 6 (Misure per la progettazione delle postazioni di lavoro VDU)
- Norme tecniche per i posti di lavoro, ASR 3.4 (illuminazione)
- Assicurazione infortuni tedesca
- Normativa sull'illuminazione nei luoghi di lavoro e negli spazi interni DIN EN 12464-1
- Requisiti per le attività di ufficio con video terminale DIN EN ISO 9241-6

Valori di trasmissione consigliati




Raccomandazioni

Queste informazioni non devono considerarsi complete e vincolanti, ne escludono altre soluzioni tecniche ugualmente sicure. In situazioni particolarmente sfavorevoli potrebbe rendersi necessaria l'installazione di ulteriori sistemi di protezione solare all'esterno.

Postazioni di lavoro con videoterminale

I materiali contrassegnati con questo simbolo sono adatti a postazioni rivolte ai seguenti punti cardinali:

 Sud - Ovest - Nord - Est
Trasmissione di luce del tessuto 0-5 %

 Ovest - Nord - Est
Trasmissione di luce del tessuto 6 %

 Nord
Trasmissione di luce del tessuto 7-20 %

Ulteriori informazioni sono disponibili nella brochure ViS (Associazione per la protezione solare interna) „Condizioni di luce ottimali per la protezione solare nelle postazioni di lavoro con videoterminale“.

Avvertenze per la manutenzione

I tessuti delle tende plissé sono, grazie al loro rivestimento, resistenti a polvere e sporco. Se si dovesse rendere necessaria la pulizia, attenersi assolutamente alle nostre indicazioni specifiche, secondo i simboli di pulizia.



Spazzolamento

Lo sporco, come p.e. la polvere, può generalmente essere rimosso con una spazzola morbida per abiti oppure con un'aspirapolvere facendo particolare attenzione.



Panno umido

Per la pulizia umida appoggiare la tenda su un supporto liscio. Pulire la tenda su entrambi i lati con un panno morbido, precedentemente inumidito in una soluzione di detersivo per capi delicati, facendo particolare attenzione.



Bagno di pulizia

Immergete le vostre tende plissé in una soluzione di acqua e detersivo per capi delicati a max. 30°C e per massimo 10-15 min; è importante che il detersivo utilizzato sia a basso contenuto di tensioattivi, ad esempio „BURTI“. Dopo il lavaggio, risciacquare il tessuto in acqua pulita, ripiegarlo e farlo sgocciolare, al fine di eliminare l'acqua in eccesso. Montare le tende, avendo cura di lasciarle aperte, in modo da farle asciugare completamente. Una volta asciutte, aprire e chiudere più volte le tende, in modo da far riprendere le pieghe originali.

Attenzione: I tessuti non devono essere stirati!

Gli elementi meccanici degli impianti motorizzati non devono venire a contatto con acqua!

Non utilizzare detersivi aggressivi e alcalini per pulire il vetro e il telaio della finestra. Si declinano i diritti di garanzia per danni al tessuto provocati da condensa, detersivi o insetti. Si declina ogni responsabilità per eventuali danni successivi dovuti ad un utilizzo non corretto dei nostri prodotti.

I consigli di manutenzione relativi ai tessuti sono contenuti nella nostra panoramica prodotti.



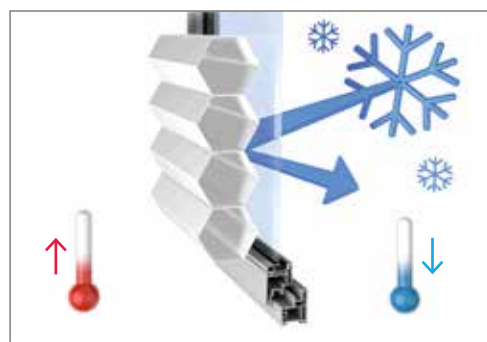
La collezione tende plissé DUO

I principali vantaggi delle tende plissé DUO sono rappresentati dal garantire un'accogliente atmosfera con luce calda ed attenuata, oltre alla possibilità di avere i fili di movimentazione completamente nascosti. Tuttavia questo prodotto offre molti altri vantaggi: la speciale struttura alveolare del tessuto, crea infatti delle camere d'aria che agiscono come isolante. Durante le fredde notti invernali, questo sistema riduce la dispersione di calore, contribuendo al vostro risparmio energetico. Durante i mesi estivi invece, le plissé DUO garantiscono temperature confortevoli nell'ambiente, riducendo significativamente il fabbisogno energetico per il raffreddamento.



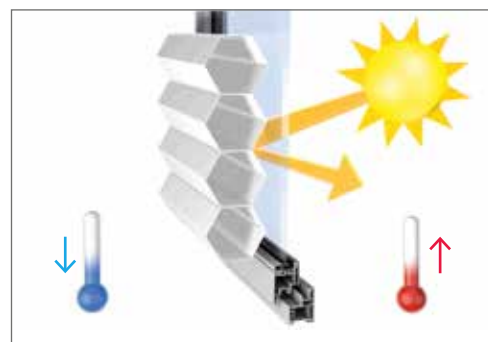
Isolamento in inverno

Le tende plissé DUO riducono la dispersione di calore, garantendo un risparmio energetico.



Riflessione in estate

Le tende plissé DUO riducono l'irradiazione di calore, garantendo temperature confortevoli nell'ambiente.



W01439



W01440 W21478