

KADECO®



VENEZIANE

MODELLI E POSSIBILITÀ
DAL 04/21



GIOCHI DI LUCE ED OMBRE

Quando la luce del giorno penetra attraverso le lamelle inonda l'ambiente di una luce soffusa, creando una piacevole e calda atmosfera. Grazie all'ampia possibilità di regolazione, l'incidenza della luce può essere cambiata in un attimo, in base alle vostre esigenze. Queste caratteristiche hanno reso le tende veneziane una delle soluzioni più scelte per la protezione solare e della privacy.

La scelta delle lamelle a vostra disposizione è vastissima: all'interno della collezione scoprirete colori classici, toni opachi, polverosi, lucidi, toni metallici, finiture martellate e molto altro. I cassonetti superiori ed i profili inferiori sono coordinati alle lamelle, mentre i comandi e le scalette andranno a personalizzare ulteriormente le vostre veneziane.

Ogni impianto è realizzato nel nostro stabilimento, con la consueta qualità made in Germany. Utilizziamo unicamente componenti tecnici di alta qualità e lamelle particolarmente stabili. Il nostro obiettivo è che possiate godervi a lungo le vostre veneziane.

ISPIRATE AL MONDO CHE CI CIRCONDA

Per la creazione della nostra nuova collezione veneziane, abbiamo preso ispirazione da un'ampia varietà di stili e tendenze. Le influenze di paesi lontani come l'Asia e dei paesi freddi del grande nord si sono fuse in un entusiasmante risultato estetico.

Il risultato finale è una gamma di finiture di design, che si inseriscono con successo sia negli interni più attuali, che negli ambienti dallo stile più classico. Grazie alla vasta gamma di finiture, oltre che alle tante versioni e dimensioni disponibili all'interno della collezione, troverete sempre la soluzione più adatta per la vostra casa.



DESIGN E TENDENZE

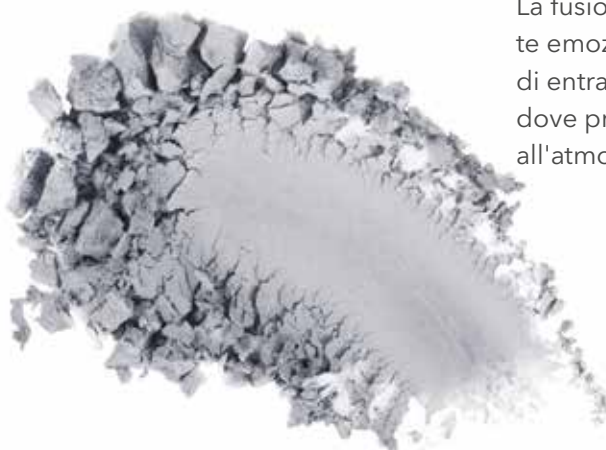


JAPANDI - IL PURISMO NORDICO SI FONDE CON LA CONCRETEZZA GIAPPONESE

Propensione alla semplicità e cultura dell'essenziale: ecco come si può descrivere in modo appropriato la tendenza dell'arredamento giapponese WABI-SABI. L'inclinazione all'uso di arredi sempre più naturali di alta qualità, che lasciano spazio anche al riutilizzo di vecchi oggetti recuperati.

L'influenza scandinava rappresenta uno delle tendenze maggiormente proposte nell'arredamento d'interni; questo stile si traduce in una sola parola: hygge. Il fascino nordico è sinonimo di materiali semplici come legno, lana o terracotta, che si esprimono con colori tenui che vanno dalle tonalità fredde come le diverse nuance del grigio, alle varie declinazioni del bianco, fino ai colori pastello.

La fusione tra questi due stili crea un mix particolarmente emozionante, che combina abilmente i punti di forza di entrambi: lo stile Japandi si configura con ambienti dove prevale l'essenzialità, senza rinunciare al comfort ed all'atmosfera rilassante.



RITORNO ALLA NATURALITÀ

Il Japandi è dominato da forme e colori semplici, che danno risalto e mettono in evidenza alcuni punti focali nell'ambiente. I vari materiali come legno e feltro, carta e bambù vengono abilmente abbinati e trovano ampia applicazione nell'ambiente. In questi contesti, la nostra tenda veneziana realizzata in feltro di design si inserisce alla perfezione. Con il suo aspetto naturale e la sensazione avvolgente, soddisfa pienamente il desiderio di originalità e naturalità nello spazio abitativo.

Anche le nostre veneziane in legno, con la loro vasta gamma di colori particolarmente accattivanti, si inseriscono perfettamente all'interno della tendenza Japandi.



GAMMA COLORI DAI TONI DELLA TERRA AI TONI DEL ROSA

Per quanto riguarda i colori, la palette Japandi include principalmente i toni della terra ed i toni naturali, oltre che i toni tipici scandinavi, come ad esempio le declinazioni del rosa o dei grigio fumo.

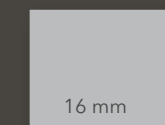
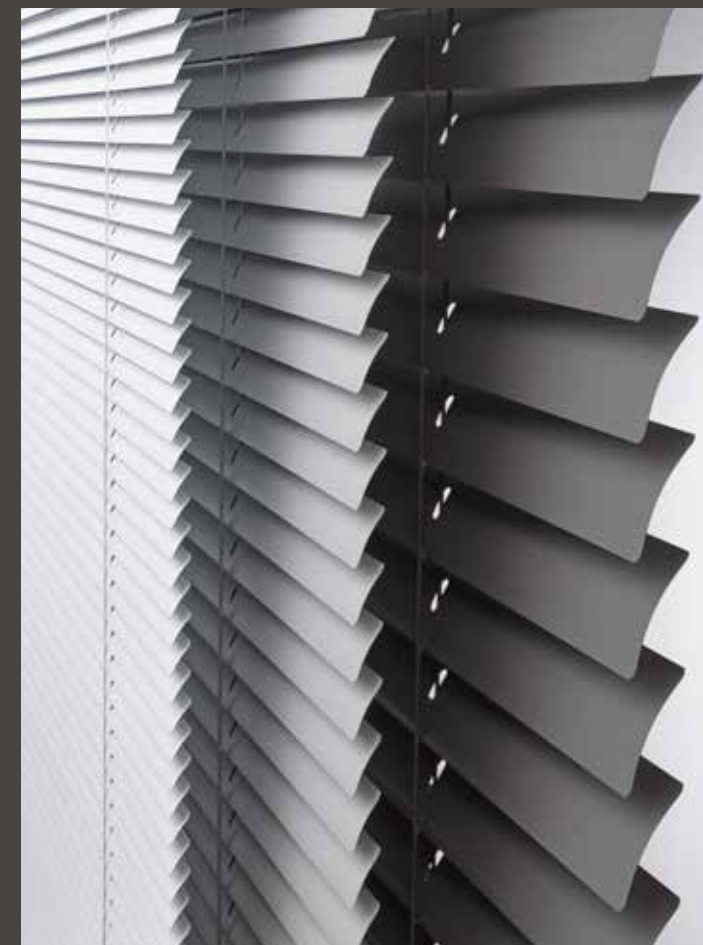
Abbiamo preso ispirazione da questa unione di stili nel creare la nostra nuova cartella Silk Twin. Le lamelle si contraddistinguono per la finitura opaca e per l'effetto bicolore ai due lati. Grazie a ciò la veneziana cambia colore azionando l'orientamento delle lamelle, andando a creare un effetto particolare sulla finestra.

All'interno della collezione potrete inoltre trovare lamelle in alluminio proposte in altri colori e finiture, adatti a creare sottili accenti giapponesi sulla tua finestra.

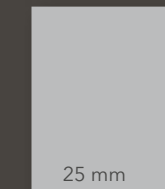
I NOSTRI TIPI DI LAMELLE

LAMELLE IN ALLUMINIO 16, 25, 50 mm

Solide, di facile manutenzione e resistenti all'umidità: le nostre lamelle in alluminio sono particolarmente affidabili. Questo le rende ideali in ambienti come la cucina ed il bagno. Troverete un'ampia scelta di finiture e colori.



LAMELLE DA 16 mm
Adate per finestre di piccole e medie dimensioni

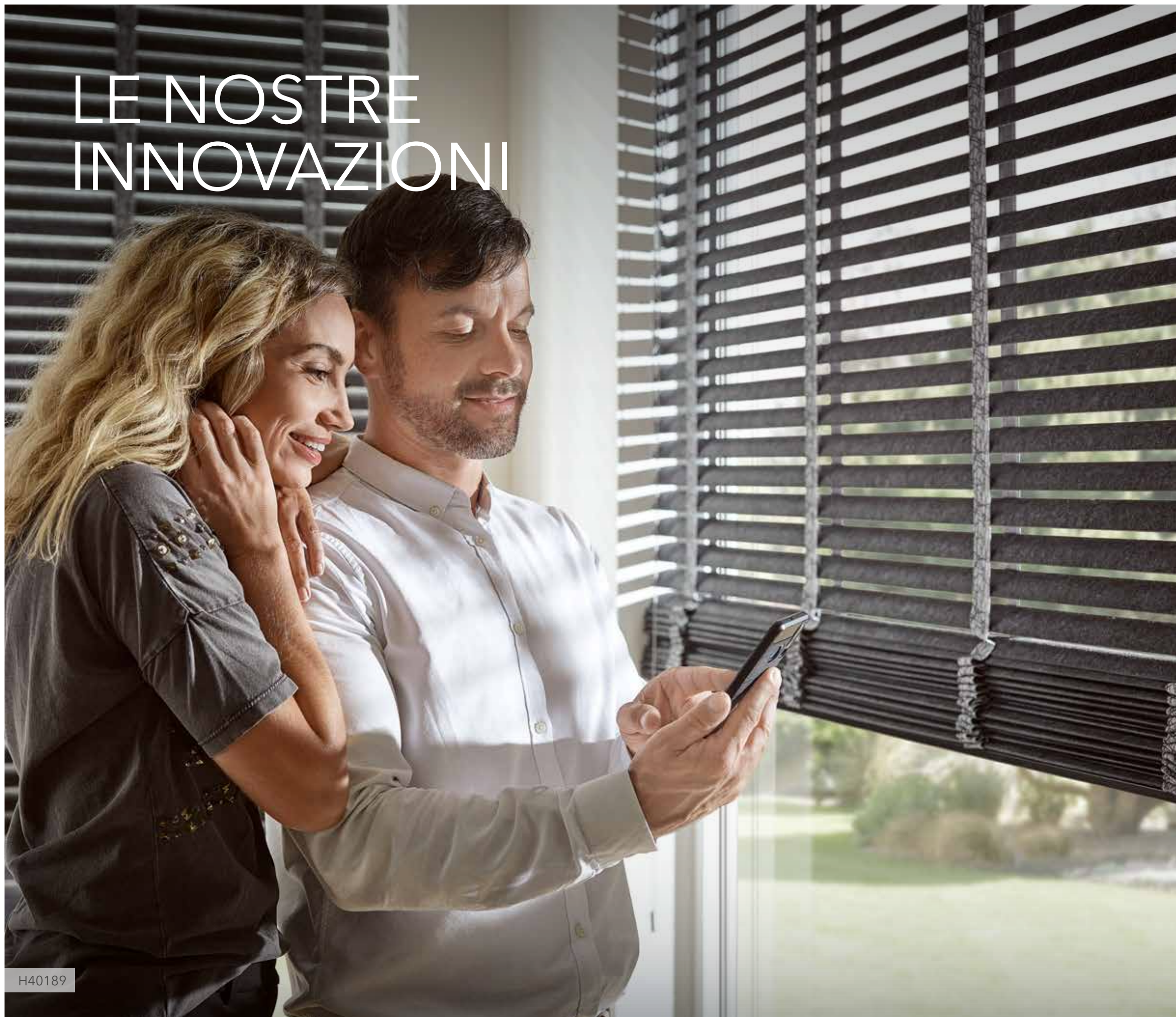


LAMELLE DA 25 mm
Estremamente versatili, proposte in una vasta gamma di colori



LAMELLE DA 50 mm
Adate per finestre di dimensioni maggiori (scaletta a nastro opzionale)

LE NOSTRE INNOVAZIONI



H40189

LAMELLE IN FELTRO DESIGN (50 mm)

Le nuove ed esclusive lamelle in feltro design fanno entrare calore e accoglienza nel locale. Grazie al loro avvolgente effetto seta e al loro look naturale, le veneziane della serie Oslo attirano gli sguardi su di sé alla finestra. Proprio all'insegna del rilassato stile di vita scandinavo.



LAMELLE IN LEGNO (50 mm)

Il legno è un materiale vivo e naturale e crea un'atmosfera calda ed accogliente nell'ambiente. Le cartelle Oxford, Portland, Cape Town, Copenaghen, Kyoto e Nola, tutte certificate FSC® contengono una vasta selezione di essenze dallo stile personale.



MORBIDO AL TAT- TO COME SETA

Le lamelle in alluminio delle nostre nuove cartelle Silk Twin e Silk Sparkle trasmettono al tatto una sensazione particolarmente morbida che ricorda la seta, seguendo la tendenza delle finiture opache e creando effetti particolari nell'ambiente. La scelta perfetta per interpretare al meglio lo stile tipico giapponese.



30184

SILK TWIN

Le lamelle della cartella Silk Twin presentano una serie di toni opachi e tenui in stile scandinavo, che creano un armonioso gioco di colori sulla finestra: dal lilla intenso al rosa antico e dal tortora al blu.

Questo effetto ottico è creato dalle lamelle di colore diverso sui due lati. Il lato posteriore delle lamelle ha tonalità più chiare o più scure, rispetto al lato anteriore, mantenendosi comunque sullo stesso tono. Ad esempio, orientando le lamelle il colore varia da un azzurro metallico chiaro ad un più scuro blu fumo, come si può notare nell'immagine a destra.



SILK SPARKLE

Quando la finitura opaca delle lamelle è tempestata di piccolissime particelle scintillanti, il risultato è una tenda dall'aspetto moderno ed elegante. Questo effetto caratterizza le finiture della cartella Silk Sparkle, proposte in toni tipicamente scandinavi come il bianco, il marrone, il rame e l'antracite.

Questa gamma di finiture vi permette di arredare la vostra finestra con toni cromatici particolari oppure con un bianco tenue, secondo il vostro gusto personale.

„LIVING STRIPES“

I nostri modelli Living Stripes danno un tocco di vivacità alle vostre veneziane: I nostri designer hanno progettato 12 combinazioni di cambi colore finemente coordinate.

Puoi trovare tutti i modelli all'interno della nostra brochure Living Stripes. Inoltre, potrete ordinare il vostro motivo personalizzato, utilizzando a piacere tutte le combinazioni di colori.

ANTHURIE



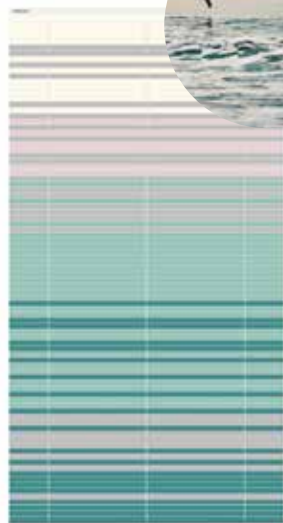
JAPANDI



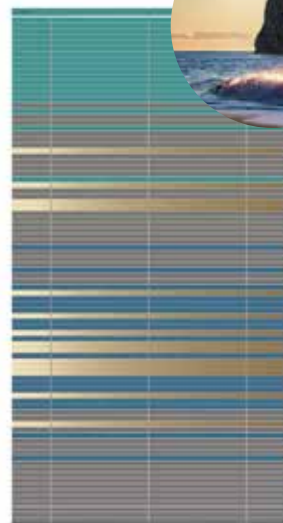
CIELO



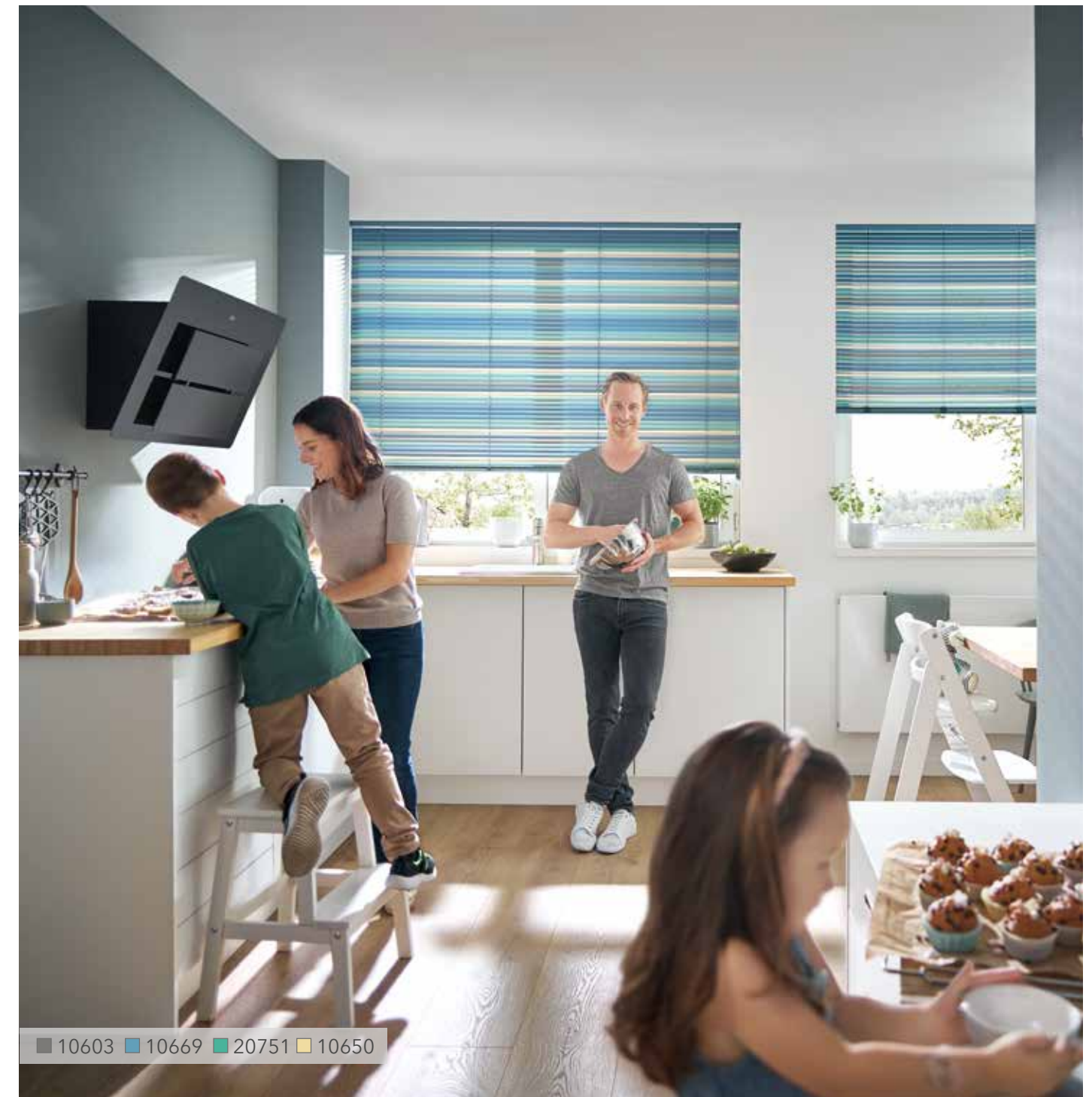
HORIZON



HYGGE



OMBRÉ



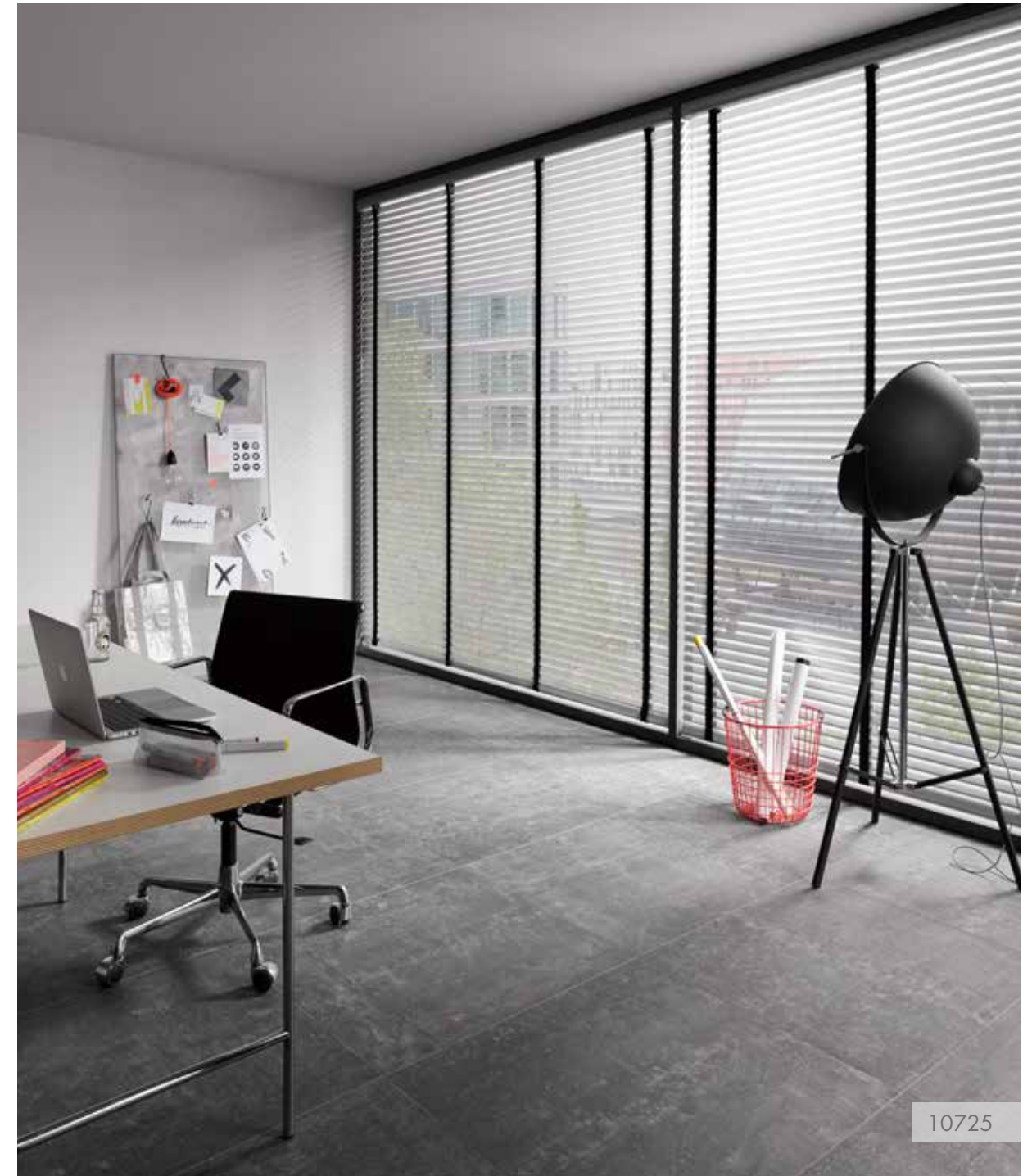
CAMBIO COLORE PERSONALIZZATO

Personalizza le tue combinazioni di colori e motivi! Oltre ai modelli Living Stripes già progettati, potrai dare sfogo alla tua creatività. Basterà scegliere i colori all'interno della vasta gamma di lamelle e creare il tuo modello personalizzato. Allo scopo potrai utilizzare il modulo predisposto, che troverai all'interno della brochure Living Stripes.

VENEZIANE LIBERE

GRANDI SUPERFICI

Le veneziane sospese si confanno particolarmente a grandi finestre collocate in alto. La lunghezza dei comandi può essere personalizzata secondo le vostre esigenze. Si prega tenere presenti i requisiti previsti dalla normativa sulla Sicurezza dei bambini (DIN EN 13120).



10725

VENEZIANE LIBERE



JC1, JC2
CLASSICLINE
16, 25 mm

- Movimentazione tramite corda
- Arresto tramite blocca corda
- Asta di orientamento trasparente
- Comandi sullo stesso lato o su lati opposti



JO1, JO2
ONELINE
16, 25 mm

- Movimentazione ed orientamento tramite catenella in plastica
- Opzionale con catenella in metallo
- Bloccaggio in ogni punto



JK5
CLASSICLINE
50 mm

- Cassonetto superiore in alluminio bianco, argento o nero
- Pannello decorativo coordinato alle lamelle
- Movimentazione ed orientamento tramite catenella in plastica
- Opzionale con catenella in metallo o ad argano

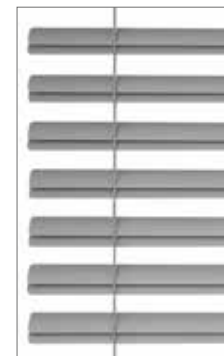


JS5
CLASSICLINE
50 mm

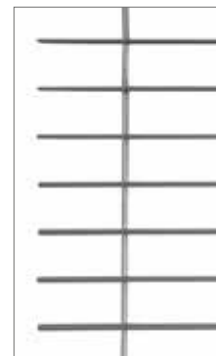
- Cassonetto superiore in alluminio bianco, argento o nero
- Inserto decorativo coordinato alle lamelle
- Movimentazione ed orientamento tramite comando a corda
- Asta di orientamento opzionale



Chiusa



Mezza aperta



Aperta

JS5 PANORAMA 50 mm

L'innovazione per una maggiore visibilità verso l'esterno: grazie ad una sofisticata tecnologia, le nuove veneziane con sistema Panorama offrono una maggiore visibilità verso l'esterno. Per ottenere questo, due lamelle vengono semplicemente ragguppate una sotto l'altra all'apertura, raddoppiando così il normale spazio visivo tra le lamelle. Inoltre, l'opzione Panorama mantiene la normale funzionalità quando serve una maggiore protezione solare.

VENEZIANE MOTORIZZATE

JM1, JM2, JM5
16, 25, 50 mm

Sicurezza e comfort ai massimi livelli con le nostre Veneziane motorizzate. Ulteriori informazioni sulla motorizzazione sono disponibili nelle brochure di motorizzazione a parte.



Somfy



MOTION



SEMPRE IN BELLA POSA

Le veneziane guidate sono ideali per il montaggio in nicchia sul ferma vetro o davanti alla finestra. Una guida di tensione a corda fa sì che la veneziana rimanga nella piega del vetro anche quando la finestra è a ribalta.



ENEZIANE GUIDATE 16, 25 mm

JV1, JV2 GUIDATA

- Veneziana con sistema di tensione a corda
- Movimentazione tramite lo scorrimento del profilo inferiore
- Orientamento tramite asta trasparente
- Due piedini inferiori tensionano la veneziana



OPZIONALE

- Maniglietta in metallo per la movimentazione della veneziana

JF1, JF2 FLICFLAC 2.0

- Veneziana con sistema di tensione a corda
- Movimentazione tramite lo scorrimento dei profili superiore ed inferiore (in entrambe le direzioni)
- Maniglietta di comando sui profili superiore ed inferiore
- Levetta per l'orientamento delle lamelle sulla maniglietta superiore
- Opzionale con levetta di orientamento sulla maniglietta inferiore
- Bloccaggio magnetico del profilo superiore



MONTAGGIO OTTIMALE SENZA FORI E SENZA VITI

Nel caso in cui non si desideri forare il serramento o non sia possibile l'utilizzo delle viti per il fissaggio delle nostre veneziane, il kit adesivo rappresenta una soluzione semplice e pratica: è progettato per il montaggio direttamente sul vetro della finestra, mediante due profili in alluminio laterali tagliati su misura. I modelli JF1 e JF2 possono essere prodotti fino a un'altezza massima di 230 o 250 cm.

Grazie ad un adesivo speciale, che soddisfa i più alti requisiti di resistenza ai raggi UV ed alla temperatura, possiamo garantire una tenuta permanente e stabile delle tende. Dopo che la finestra è stata pulita ed il kit adesivo è stato fissato, è possibile montare direttamente le tende senza dover attendere che l'adesivo si indurisca. Naturalmente, il kit adesivo può essere rimosso senza lasciare residui.

Il kit adesivo offre svariati vantaggi:

- Nessun danno agli elementi della finestra
- Installazione molto semplice e discreta
- Montaggio anche su ferma-vetri di dimensioni ridotte
- Riduzione delle infiltrazioni di luce laterale
- Mantenimento della distanza minima dal vetro
- L'adesivo può essere rimosso senza lasciare residui





ENEZIANE PER FINESTRE PER TETTI 25 mm

JEDF2 ELEGANCE

- Cassonetto superiore con manopola
- Guide laterali per montaggio a filo
- Movimentazione tramite scorrimento del profilo inferiore
- Profili disponibili in bianco o argento/grigio



INTEGRAL ONELINE 16, 25 mm

JO11, JOI2

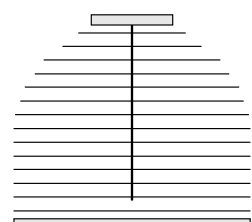
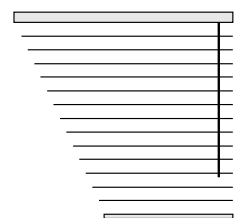
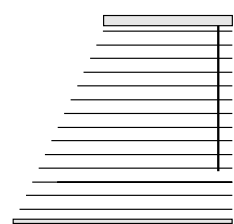
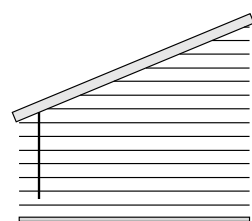
- Per montaggio in nicchia sul fermavetro
- Movimentazione ed orientamento tramite catenella in plastica
- Copri cassonetto rimovibile
- Fermo di sicurezza per la guidatura (standard)



FORME SPECIALI 25 mm

JCS20, JCS21, JCS22

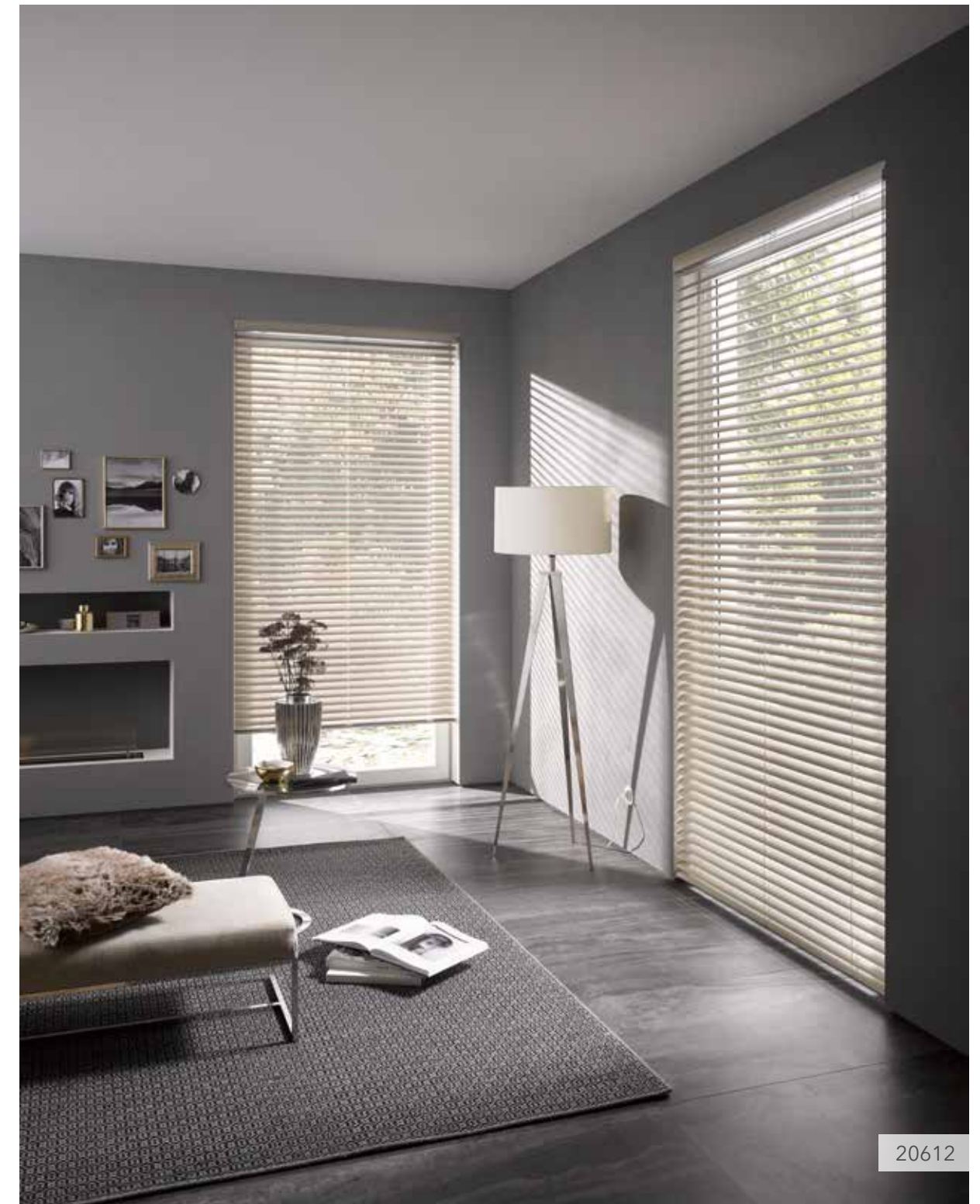
- Per finestre con forma irregolare
- Orientamento tramite asta
- Movimentazione limitata tramite comando a corda
- Lato comando posizionato come da seguenti disegni:



VARIANTI DI DESIGN
E PECULIARITÀ

DESIGN INDIVIDUALE

Veneziane con personalità: personalizza i nostri prodotti e falli tuoi. Grazie a numerose varianti di configurazione hai la possibilità di adattare le nostre veneziane alle tue esigenze e ai tuoi interni individuali. Oltre alla forma della finestra e alla tecnica, puoi scegliere anche tra diversi colori, larghezze delle lamelle, materiali o avvententi guide. Sii creativo e coraggioso e crea la tua veneziana che potrai goderti a lungo.



MODELLI DI DESIGN



REVIVAL 50 mm

JR5

La tecnica revival rappresenta il sistema originale per la movimentazione delle veneziane, che si caratterizza per l'aspetto vintage. Le tavolette superiori ed inferiori in legno sono disponibili in diversi colori delle serie Oxford e Portland e possono anche essere abbinare a lamelle in alluminio con larghezza 50 mm.



Revival con lamelle in alluminio

Colori della meccanica



Bronzo



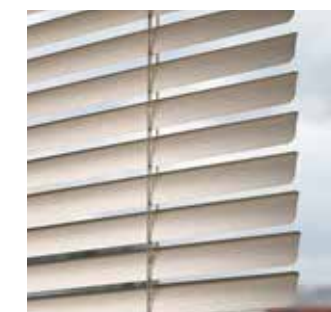
Argento

SCALETTA A CORDA

- In tono con il colore della veneziana (standard)

SCALETTA A NASTRO

- Opzionale, disponibile nelle larghezze 25 mm/38 mm
- In tono oppure in contrasto con il colore delle lamelle



VARIANTI ED OPZIONI

Ecco una panoramica delle numerose opzioni di personalizzazione e design per le nuove veneziane.

Scelta della lamella

- Lucido
- Opaco
- Lavorate
- Microforato
- Bicolore
- Retro in alluminio

Materiale delle lamelle

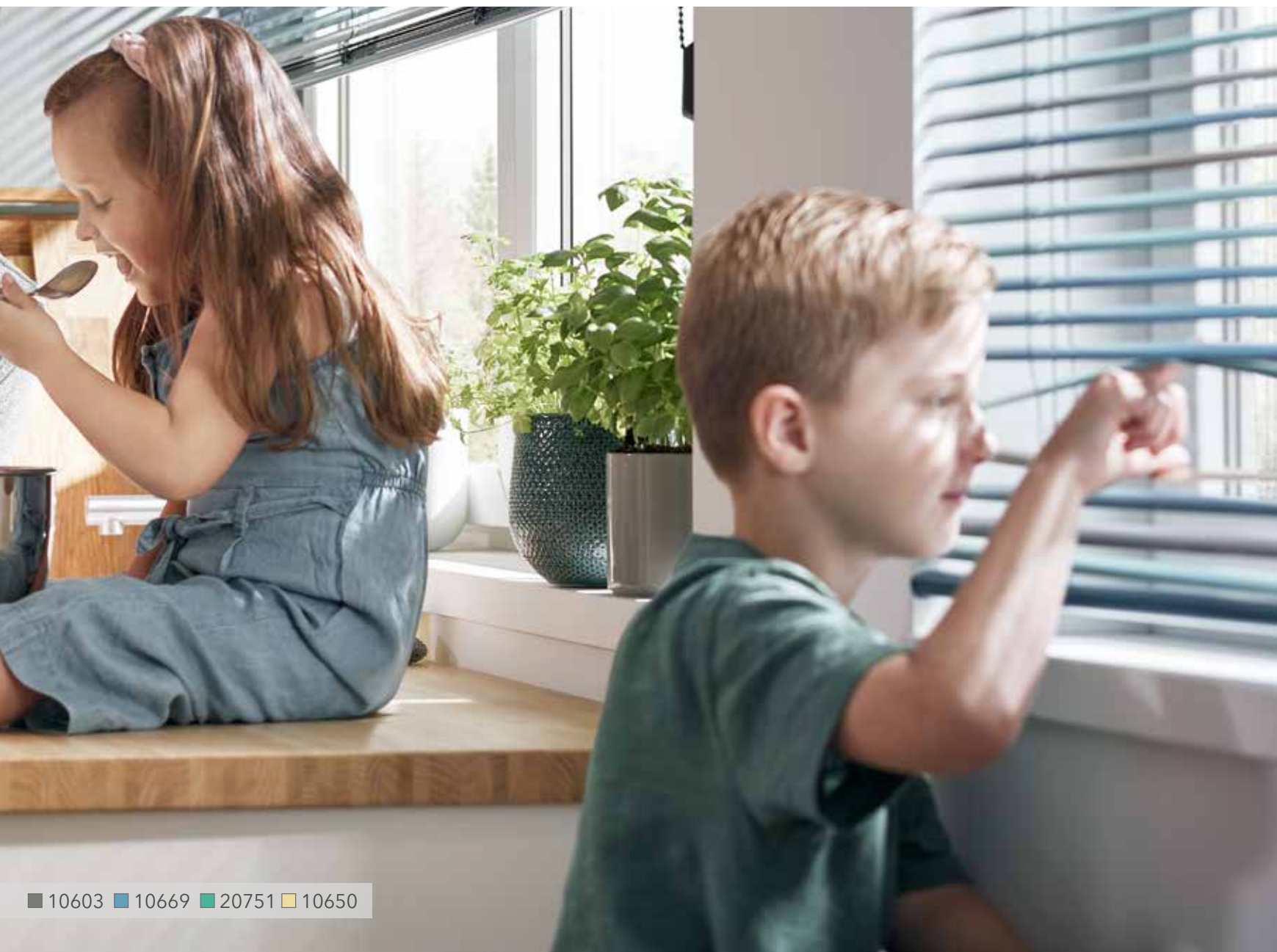
- Alluminio
- Legno/bambù
- Feltro di design

Larghezza delle lamelle

- 16 mm
- 25 mm
- 50 mm

Personalizzazioni

- Cambio colore delle lamelle
- Tipo scaletta a nastro
- Colore dei componenti in plastica per catenella e maniglie di comando
- Panorama per una maggiore visione



COLORI

I colori dei componenti della tecnica nei vari modelli, come i tappi terminali, le scalette ed i componenti di comando, vengono coordinati in modo armonioso. I colori dei cassonetti e dei profili inferiori vengono coordinati con le lamelle, così come illustrato all'interno della panoramica prodotti.

Componenti in alluminio e plastica di alta qualità garantiscono una lunga durata alle nostre veneziane. I profili in alluminio sono anodizzati (E6/EV1) o verniciati a polvere di alta qualità.



PROFILI E CORDE

I cassonetti superiori ed i profili inferiori sono dello stesso colore oppure in tono con il colore delle lamelle. I colori delle corde vengono abbinati al colore delle lamelle.

Per il cassonetto ed il profilo inferiore dei modelli JS5 e JK5 potete scegliere tra i seguenti colori:



Bianco



Alluminio anodizzato (E6/EV1)



Nero

COMPONENTI IN PLASTICA

Le maniglie e le catenelle di comando sono abbinati ai diversi colori delle lamelle, utilizzando tre colori. Puoi trovare i simboli come nell'esempio, direttamente sulla collezione.

Colori disponibili:   
 Simbologia:  Bianco  Grigio  Antracite*

* Nei modelli JF1, JF2 JS5 e JK5 il colore antracite viene sostituito dal nero.



Maniglie



Catenelle di comando



10630

CARATTERISTICHE SPECIALI

Una scelta corretta della lamella di una veneziana è importante, sia visivamente che per il clima nell'ambiente. Vi preghiamo di tenere conti delle seguenti indicazioni:



Protezione all'umidità

Su richiesta le veneziane in alluminio da 16 mm e 25 mm possono essere fornite con speciali profili superiori ed inferiori in alluminio bianco o argento resistenti all'umidità. Abbinando questi profili, tutte le lamelle possono essere installate in ambienti umidi.



Termo riflettente

Lamelle con uno speciale trattamento altamente riflettente, che riducono sensibilmente la trasmissione di calore nell'ambiente.

MANUTENZIONE

Le nostre veneziane vanno pulite con un piumino oppure con un panno umido. Vi suggeriamo in alternativa l'utilizzo di un guanto di cotone. Lavorando contemporaneamente con quattro dita risulterà più agevole togliere la polvere dalle lamelle.

Le parti meccaniche dei sistemi motorizzati o con movimento ad argano non possono venire a contatto con l'acqua! Per la pulizia del vetro e del telaio della finestra non utilizzare detergenti alcalini aggressivi. Eventuali danni alle lamelle, causati da condensa, detergenti o residui di insetti, non sono coperti da garanzia. KADECO non si assume alcuna responsabilità per danni indiretti, causati da un non corretto utilizzo dei nostri prodotti.

SICUREZZA DEI BAMBINI A NORMA DIN EN 13120

La normativa europea DIN EN 13120 contiene requisiti speciali per la sicurezza dei bambini per prodotti di protezione solare. Questa norma si propone di salvaguardare i bambini a rischio di strangolamento. La lunghezza delle catenelle di comando e delle corde continue vanno ridotte al minimo. In osservanza alle prescrizioni in essa contenute, la distanza minima da terra deve essere di 150 cm.

In qualità di produttore responsabile, ovviamente prestiamo attenzione al rispetto delle specifiche normative e forniamo opzioni di comando sicure su ogni nostro

modello. Quando scegliete il vostro prodotto KADECO per la protezione solare, vi preghiamo di prestare attenzione alle condizioni previste nella vostra area, al fine di eseguire una installazione confortevole ed a misura di bambino.

Ulteriori informazioni sono disponibili su www.kadeco.it, presso associazioni industriali nazionali (ViS - Associazione per la protezione solare interna) e presso le autorità preposte.



POSTAZIONI DI LAVORO CON VIDEOTERMINALE

Operatori sempre con la luce giusta

La luce trasmette positività e buonumore, che si trasforma in produttività. Tale influenza positiva avrebbe effetti ancora migliori, evitando gli effetti collaterali negativi come l'abbagliamento, i riflessi sullo schermo del computer e l'irradiazione di calore. Una buona progettazione del posto di lavoro influisce fortemente sul benessere e sulla salute dei lavoratori. Sono disponibili informazioni, linee guida e regolamenti, che stabiliscono i criteri che devono essere presi in considerazione al riguardo.

Dal 1996 al 2016 il VDU (Bildschirmarbv) stabiliva le norme pertinenti nei paesi dell'UE. Con l'emendamento alla normativa sulle postazioni di lavoro con monitor (ArbStättV) del 03.12.2016 tale normativa in Germania è divenuta giuridicamente vincolante. Tale normativa stabilisce i parametri di luce e riflesso massimi sui luoghi di lavoro, tenendo conto della sicurezza e della salute degli operatori.

Quali sono le condizioni ottimali per una postazione di lavoro con videoterminale?

- Ogni finestra deve essere provvista di un adeguato dispositivo regolabile di protezione dalla luce solare e dal riflesso
- Vanno evitati il più possibile fastidiosi riflessi sui monitor
- La visione verso l'esterno deve essere garantita il più a lungo possibile e regolabile per mezzo del dispositivo installato
- La regolazione deve essere flessibile, per adattarsi alle diverse condizioni di luce nel corso della giornata
- Il posto di lavoro deve essere sufficientemente illuminato
- I monitor devono essere posizionati con angolo di circa 90° rispetto alla finestra, al fine di ridurre il riflesso (vedi esempi su DGUV)

Per ulteriori informazioni sull'attuazione della direttiva UE potete consultare la normativa tedesca sulle assicurazioni sugli infortuni DGUV Information 215-444 (protezione solare in ufficio).

Garantire i requisiti previsti in modo semplice ed accattivante con KADECO

Affinché gli operatori possano trarre vantaggi dalla luce solare, senza subirne gli effetti negativi, le finestre delle postazioni di lavoro vanno dotate di un efficace e flessibile sistema di protezione solare. All'interno dell'ampia gamma di tessuti KADECO, troverete la soluzione per la protezione solare ed anti abbagliamento maggiormente adatta alle esigenze specifiche del vostro ambiente di lavoro.

Normative e linee guida attualmente in vigore:

- Normativa sulle postazioni di lavoro, ArbStättV, Allegato 6 (Misure per la progettazione delle postazioni di lavoro VDU)
- Norme tecniche per i posti di lavoro, ASR 3.4 (illuminazione)
- Assicurazione infortuni tedesca
- Normativa sull'illuminazione nei luoghi di lavoro e negli spazi interni DIN EN 12464-1
- Requisiti per le attività di ufficio con video terminale DIN EN ISO 9241-6

Raccomandazioni

Queste informazioni non devono considerarsi complete e vincolanti, ne escludono altre soluzioni tecniche ugualmente sicure. In situazioni particolarmente sfavorevoli potrebbe rendersi necessaria l'installazione di ulteriori sistemi di protezione solare all'esterno.

Ulteriori informazioni sono disponibili nella brochure ViS (Associazione per la protezione solare interna) „Condizioni di luce ottimali per la protezione solare nelle postazioni di lavoro con videoterminale“.


PANORAMICA PRODOTTI

Tutte le veneziane vengono fornite con i profili superiore ed inferiore dello stesso colore. Per individuare tutti gli abbinamenti vi preghiamo di consultare la tabella sottostante. I codici dei profili superiore ed

inferiore corrispondono ai codici riportati sulle lamelle. Le veneziane vengono fornite con scaletta a corde, comando a corda e componenti in plastica nei colori coordinati.

Art. Nr.	Pagina	Art. Nr.				
		Cassonetto	Profilo inferiore	16 mm	25 mm	50 mm
00318	2	10490	10490	-	✓	-
00319	11	00319	00319	-	✓	-
00320	1	00320	00320	✓	✓	✓
00321	7	00321	00321	✓	✓	✓
00322	8	00322	00322	✓	✓	✓
00323	4	10616	10616	-	✓	-
00324	12	00324	00324	-	✓	-
00340	5	tono su tono	tono su tono	✓	✓	✓
00348	8	10414	10414	-	✓	-
00351	3	10715	10715	✓	✓	✓
00354	10	10669	10669	✓	✓	✓
00703	1	tono su tono	tono su tono	✓	✓	✓
00705	2	10632	10632	-	✓	-
00708	3	10632	10632	✓	✓	✓
00713	3	10414	10414	-	✓	-
00714	4	10715	10715	✓	✓	✓
00726	7	10076	10076	✓	✓	✓
00734	8	00321	00321	✓	✓	✓
00735	8	tono su tono	tono su tono	-	✓	-
00739	9	tono su tono	tono su tono	✓	✓	✓
00740	9	10627	10627	-	✓	-
00741	9	10630	10630	✓	✓	✓
00742	10	10600	10600	-	✓	-
00743	10	10669	10669	-	✓	-
00745	10	tono su tono	tono su tono	✓	✓	✓
00748	11	20660	20660	-	✓	-
00752	12	10601	10601	✓	✓	✓
00754	12	tono su tono	tono su tono	-	✓	-
00755	11	tono su tono	tono su tono	✓	✓	✓
10013	5	30717	30717	-	✓	-
10021	5	tono su tono	tono su tono	-	✓	-
10048	3	10632	10632	-	✓	-

PANORAMICA PRODOTTI

Art. Nr.	Pagina	Art. Nr.				
		Cassonetto	Profilo inferiore	16 mm	25 mm	50 mm
10051	12	10654	10654	-	✓	-
10061	11	10632	10632	-	✓	-
10062	12	10414	10414	-	✓	-
10076	7	10076	10076	✓	✓	✓
10089	6	10089	10089	-	✓	-
10177	7	00321	00321	-	✓	-
10347	7	10076	10076	-	✓	-
10349	8	10601	10601	-	✓	-
10414	3	10414	10414	✓	✓	✓
10490	2	10490	10490	✓	✓	✓
10600	9	10600	10600	-	✓	-
10601	8	10601	10601	✓	✓	✓
10603	8	10603	10603	✓	✓	✓
10605	2	10490	10490	✓	✓	✓
10616	4	10616	10616	✓	✓	✓
10617	6	10617	10617	-	✓	-
10625	7	10076	10076	✓	✓	✓
10627	9	10627	10627	-	✓	-
10630	9	10630	10630	✓	✓	✓
10632	2	10632	10632	✓	✓	✓
10633	3	10490	10490	-	✓	-
10648	6	10648	10648	-	✓	-
10650	6	10650	10650	-	✓	-
10654	12	10654	10654	-	✓	-
10657	5	10657	10657	-	✓	-
10669	10	10669	10669	-	✓	-
10670	10	10670	10670	-	✓	-
10704	2	10490	10490	-	✓	-
10707	2	10490	10490	-	✓	✓
10715	4	10715	10715	✓	✓	✓
10719	5	10657	10657	-	✓	-
10720	5	tono su tono	tono su tono	-	✓	-

PANORAMICA PRODOTTI

Art. Nr.	Pagina	Art. Nr.		16 mm	25 mm	50 mm
		Cassonetto	Profilo inferiore			
10723	6	10723	10723	-	✓	-
10724	7	10076	10076	✓	✓	✓
10725	7	10076	10076	-	✓	✓
10753	12	10076	10076	-	✓	-
20346	9	tono su tono	tono su tono	-	✓	-
20350	2/5	tono su tono	tono su tono	-	✓	-
20504	4	10715	10715	-	✓	-
20508	7	10076	10076	-	✓	-
20513	4	tono su tono	tono su tono	-	✓	-
20515	4	10715	10715	-	✓	-
20518	2	10490	10490	-	✓	-
20519	7	10076	10076	-	✓	-
20525	4	10715	10715	-	✓	-
20531	6	30636	30636	-	✓	-
20539	9	10630	10630	-	✓	-
20541	2	10632	10632	-	✓	-
20545	7	10076	10076	-	✓	-
20546	2	10490	10490	-	✓	-
20581	3	20581	20581	-	✓	-
20604	2	10490	10490	-	✓	-
20607	2	20607	20607	-	✓	-
20608	4	tono su tono	tono su tono	✓	✓	✓
20609	4	10632	10632	-	✓	-
20612	3	10650	20612	✓	✓	✓
20622	1	20622	20622	-	✓	-
20629	9	10630	10630	-	✓	-
20634	6	20638	20634	-	✓	-
20638	6	20638	20638	-	✓	-
20646	12	10490	10490	-	✓	-
20653	11	20653	20653	-	✓	-
20655	5	20655	20655	-	✓	-
20658	5	20658	20658	-	✓	-
20659	5	20659	20659	-	✓	-
20660	11	20660	20660	-	✓	-
20665	10	10076	20665	✓	✓	✓


PANORAMICA PRODOTTI

Art. Nr.	Pagina	Art. Nr.		16 mm	25 mm	50 mm
		Cassonetto	Profilo inferiore			
20667	10	20744	20667	-	✓	-
20709	3	10490	10490	-	✓	-
20711	3	10715	10715	-	✓	-
20712	3	20581	20581	-	✓	-
20716	4	10715	10715	-	✓	-
20722	6	10648	20722	-	✓	-
20729	7	10076	20729	✓	✓	✓
20730	8	10601	10601	-	✓	-
20733	8	00321	00321	-	✓	-
20736	9	10076	20736	-	✓	-
20737	9	10630	10630	-	✓	-
20744	10	20744	20744	-	✓	-
20746	11	20660	20746	-	✓	-
20749	11	20749	20749	-	✓	-
20750	11	20653	20653	-	✓	-
20751	11	20751	20751	-	✓	-
30181	Look	opzionale*	opzionale*	-	-	✓
30182	Look	opzionale*	opzionale*	-	-	✓
30183	Look	opzionale*	opzionale*	-	-	✓
30184	Look	opzionale*	opzionale*	-	-	✓
30185	Look	opzionale*	opzionale*	-	-	✓
30186	Look	opzionale*	opzionale*	-	-	✓
30187	Look	opzionale*	opzionale*	-	-	✓
30188	Look	opzionale*	opzionale*	-	-	✓
30610	4	10632	10632	-	✓	-
30611	3	10414	10414	✓	✓	✓
30614	4	30614	30614	-	✓	-
30623	1	30623	30623	-	✓	-
30636	6	30636	30636	-	✓	-
30640	6	30640	30640	-	✓	-
30641	12	10630	10630	-	✓	-
30643	1	30643	30643	-	✓	-
30651	6	10650	30651	-	✓	-
30700	1	30700	30700	-	✓	-
30701	1	tono su tono	tono su tono	-	✓	-

La tecnica di stampa può creare piccole variazioni di colore.

* I profili superiore e inferiore sono disponibili bianco, argento e nero (vedi pagina 33).

PANORAMICA PRODOTTI

Art. Nr.	Pagina	Art. Nr.				
		Cassonetto	Profilo inferiore	16 mm	25 mm	50 mm
30702	1	30702	30702	-	✓	-
30706	2	10490	10490	-	✓	-
30710	3	20581	20581	-	✓	-
30717	5	30717	30717	-	✓	-
30718	5	tono su tono	tono su tono	-	✓	-
30728	7	00321	00321	-	✓	-
30731	8	10601	10601	-	✓	-
30732	8	00322	30732	-	✓	-
30738	9	tono su tono	tono su tono	-	✓	-
30747	11	tono su tono	30747	-	✓	-

La tecnica di stampa può creare piccole variazioni di colore.



KADECO Sonnenschutzsysteme GmbH · www.kadeco.it

© KADECO · MINJA-IT-0421 · La copia - anche parziale - solo con autorizzazione scritta.
Con riserva di perfezionamenti e modifiche tecniche e salvo errori.

